



Durch digitale Transformation zur papierlosen Fabrik

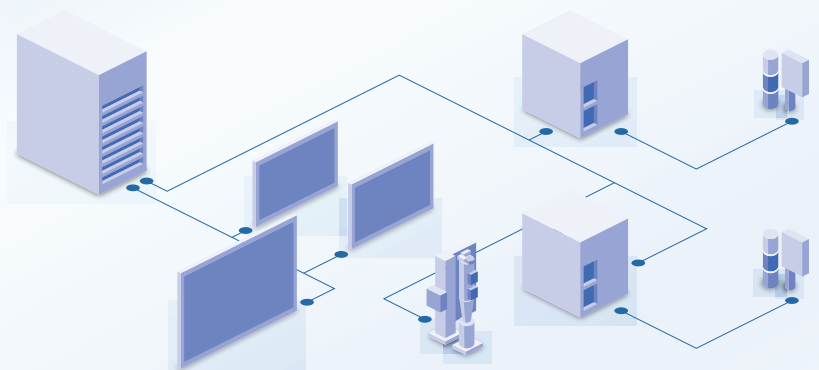
Basierend auf professioneller Beratung und Realisierung, setzt die Firma RETEL ihre Data Acquisition Infrastruktur und Systeme für die digitale Transformation kompetent um. Durch skalierbare Lösungsvarianten können Sie so schrittweise zur papierlosen Fabrik gelangen und Ihre Prozesse optimieren.

Mit RETEL werden folgende Business-Cases bedarfsgerecht umgesetzt:

- GMP gerechte Datenerfassung für Räume und Prozesse
- Durch digitale Erfassung und Verarbeitung der Daten können Ressourcen eingespart werden
- Richtige Aggregation und Darstellung Ihrer Rohdaten ermöglichen effiziente Bearbeitung
- Fundament zur Digitalisierung im Bereich Datalogging von der Abteilung bis zur unternehmensweiten Datenspeicherung und Visualisierung
- Prozessdatenerfassung von Ihrem (heterogenen) Anlagenpark
- Kundenspezifische und behördlich konforme Reports
- Elektronische Datenaufzeichnung und Archivierung entsprechend den Richtlinien FDA 21 CFR Part 11 und EU Annex 11
- Data Historian | zentrale Daten Infrastruktur: Langzeitarchivierung von historischen Daten

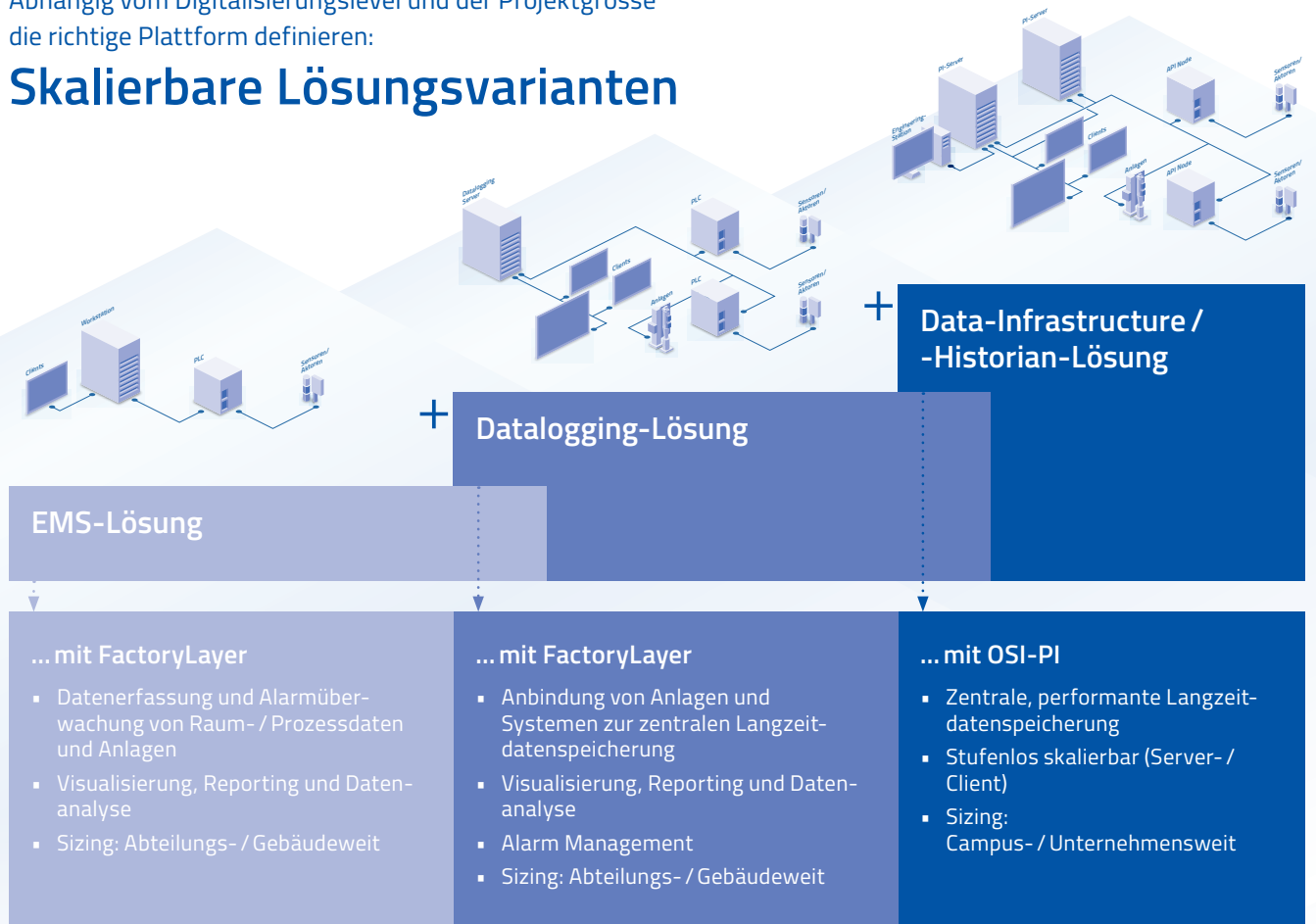
Abkürzungen

BI	Business-Intelligence
DLS	Data Logging System
EMS	Environmental Monitoring System
FDA	Food and Drug Administration
FL	FactoryLayer
IT	Information Technology
OT	Operational Technology
PLC	Programmable Logic Controller



Abhängig vom Digitalisierungslevel und der Projektgrösse
die richtige Plattform definieren:

Skalierbare Lösungsvarianten



Mit unserer langjährigen Erfahrung im Bereich Digital Solutions kennen wir die Anforderungen an Data Acquisition Lösungen genau und verhelfen Ihnen zum nächsten Level in Ihrer Digitalisierungsstrategie.

RETEL bietet Ihnen ...

- Erarbeiten Ihrer digitalen Roadmap
- Beratung, Konzeptentwicklung und Unterstützung bei der passenden Systemwahl (Strategieentwicklung / Konzeption für digitale Transformation)
- Engineering / Instrumentierung
- Integration in IT-/OT-Landschaften
- Ausführungsplanung, Realisierung und Qualifizierung
- Integration von Package-Units / 3rd Party Systemen
- Anbindung von Daten-Visualisierungsapplikationen an die Dateninfrastruktur (Visualisierungstools, Reporting Tools, BI Tools, Analytics Tools)
- After Sales Services über den gesamten «life cycle»