

MODUL: Archiv Manager

Allgemein

Der Archiv Manager ist ein Addon zum GMP-Monitoring-System. Mit dem Archiv Manager werden Daten (Messwerte, Alarme und Audit-Trail), welche durch das GMP-Monitoring-System erfasst und in Online-Datenbanken gespeichert werden, archiviert.

Die archivierten Daten können über eine Retrievalfunktion für die Betrachtung im GMP-Monitoring-System wiederhergestellt werden. Der Vorgang der Archivierung erfolgt automatisch in einem festgelegten Intervall.

Vorteile durch Archivierung

Die Geschwindigkeit für die Aufbereitung der Daten, z.B. Online-Ansicht des Trends/Grafiken, wird sehr viel schneller und ist unabhängig von der Dauer der bereits aufgezeichneten Daten.

Eine hohe Retentionzeit (z.B. 13 Jahre) und schnelle Aufbereitung von historischen Daten für Inspektionen sind durch den Archiv Manager einfach zu lösen.

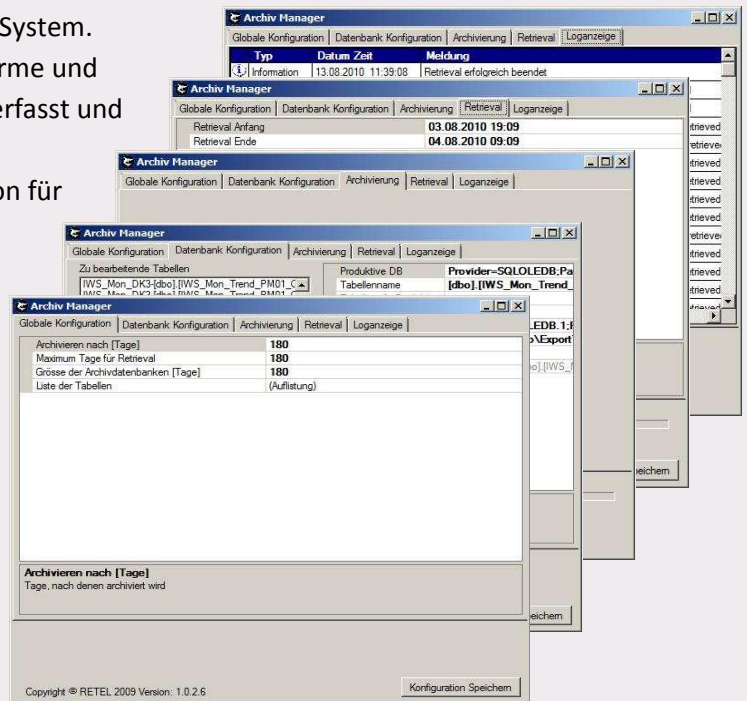


Abbildung 1: Screenshots Archiv-Manager

Konzept

- Archivierungsprozess -

Das GMP-Monitoring-System speichert die zu erfassenden Daten in den „Online-Datenbanken“ des MS-SQL Servers. Die Archivierungsfunktion des Archivmanagers verschiebt in einem konfigurierbaren Intervall automatisch die historischen Daten von den Online-Datenbanken in die Archiv-Datenbanken. Durch diesen Vorgang wird ein kontinuierliches Anwachsen der Datenmenge in den Online Datenbanken verhindert. (siehe Abbildung 2)

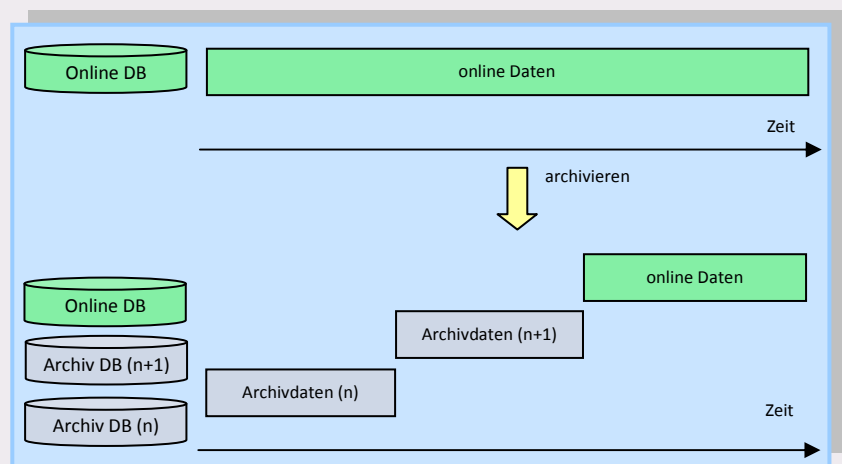


Abbildung 2: Archivierungsprozess

MODUL: Archiv Manager

- Retrievalprozess -

Die archivierten Daten können jederzeit manuell ins GMP-Monitoring-System temporär wiederhergestellt (retrieved) werden.

Durch setzen der **Start** und **Stopp-Zeit** im Trend können bereits archivierte Daten durch den autorisierten Bediener komfortable wieder hergestellt werden.
(siehe Abbildung 3)

Bei einer Re-Archivierung werden die entsprechenden Daten aus den Archivdatenbanken temporär in die Online Datenbanken zurück kopiert.

Die wiederhergestellten Daten werden beim nächsten Archivierungsvorgang automatisch aus der Online-Datenbank entfernt.

Nachrüsten

Der Archiv Manager kann bei bestehenden GMP-Monitoring-Systemen nachgerüstet werden. Durch die modulare, in sich geschlossene Funktionsweise werden bestehende Komponenten nicht verändert.



Abbildung 3: Re-Archivierung- Integration in EMS

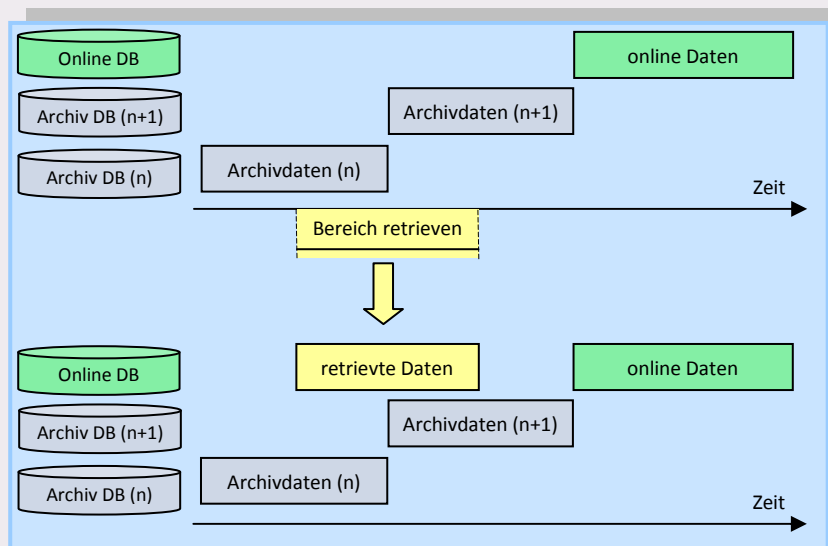


Abbildung 4: Retrievalprozess



RETEL Neuhausen AG

Engineering · Software · Automation

Rundbuckstrasse 6 Telefon +41 52 672 42 22
 CH-8212 Neuhausen Fax +41 52 672 44 20
 Internet <http://www.retel.ch>